

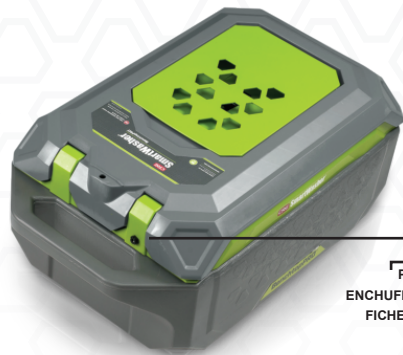
VISIT/VISITE/VISITEZ-NOUS AU

benchtoppro.com

Visit our website for more detailed information on the BenchtopPRO®, additional operating instructions, videos, and to find your favorite retailer to purchase supplies.

Para obtener información más detallada sobre el BenchtopPRO®, instrucciones de funcionamiento adicionales, videos y para encontrar su distribuidor favorito para comprar suministros, visite nuestro sitio Web.

Pour des informations plus détaillées sur le BenchtopPRO®, pour des instructions d'opération additionnelles, des vidéos, et pour trouver votre détaillant préféré pour l'achat de fournitures, visitez notre site Web.



POWER JACK
ENCHUFE DE ALIMENTACIÓN
FICHE D'ALIMENTATION

ORDER Supplies ONLINE from your favorite retailer:

Compre suministros en línea o de su distribuidor favorito:

Commandez des fournitures en ligne auprès de votre détaillant préféré:

- BenchtopPRO® Parts Washer
Lavadora de piezas BenchtopPRO®
Laveur de pièces BenchtopPRO®
- Flow-Through Scrub Brush with Hose
Cepillo fregado de flujo con manguera
Brosse arrosir à débourber avec boyau
- Power Supply Cord/Transformer
Cable de alimentación/Transformador
Cordon d'alimentation/Transformateur
- 1 Gallon (128 fl. oz.) – BT5 RTU
1 Galón (128 oz. líquidas) - BT5 RTU
1 Gallon (128 onces) de BT5 RTU
- 4 MicroPRO Pack® Packets (.5 fl. oz. 14.7 mL)
4 Paquetes de MicroPRO® (0,5 oz. líquidas / 14.7 ml)
4 MicroPRO® Pack (0,5 onces / 14,7 ml)

benchtoppro.com or 800.521.7182

STORING/ALMACENAMIENTO/ENTREPOSAGE



BenchtopPRO® can be stored flat or upright without leaking!

¡La BenchtopPRO® se puede almacenar acostada o parada sin que se derrame!

Le BenchtopPRO® peut se ranger à plat ou en position debout, sans couler!



SmartWasher®

BenchtopPRO®

OPERATIONS GUIDE

GUÍA DE OPERACIONES | GUIDE DES OPÉRATIONS



ChemFree® Corporation

A Subsidiary of CRC Industries **CRC**

8 Meca Way Norcross, GA 30093 | U.S.A. | 770.564.5580 (P) | 770.564.5533 (F) | 800.521.7182 (Toll Free)

Copyright © 2019 ChemFree® Corporation, A Subsidiary of CRC Industries. All Rights Reserved.

V01-19

benchtoppro.com



CRC Smartwasher® BenchtopPRO®

KIT INCLUDES

- **BENCHTOPPRO Parts Washer**
- **Power Supply Cord/Transformer**
- **Flow-Through Scrub Brush with Hose**
- **1 Gallon – BT5 CONCENTRATE Degreasing Solution**
- **4 MicroPRO Pack® Packets**

The BenchtopPRO® is a self-contained, bioremediating parts washer with a re-circulating pump and flow-through brush.

FIRST TIME USE:

1. UNPACK your BenchtopPRO®.
2. OPEN the green storage lid which doubles as a support leg when the full lid is open. LIFT the full gray lid open. (See image on front cover).
3. REMOVE the cardboard box from inside the sink. This box contains a (1) gallon container of BT5 CONCENTRATE degreasing solution and a plastic bag containing four (4) MicroPRO Pack® packets. Remove and set aside.
4. POUR the entire (1) gallon container of BT5 CONCENTRATE directly into the BenchtopPRO® sink.
5. FILL the empty BT5 CONCENTRATE gallon container with potable (drinking) water and POUR directly into the BenchtopPRO® sink. DO THIS TWO (2) TIMES. DO NOT OVERFILL.
Your BenchtopPRO® will have a total of 3 gallons of liquid when this process is complete.
6. OPEN one (1) MicroPRO Pack® (tear package at notch). Pour the entire contents of the package directly into the sink drain.
7. CONNECT the transformer & power cord to the power jack on the back of the BenchtopPRO® and make sure power is in the OFF position. Plug into outlet. TO TURN ON/OFF THE PUMP USE THE ROCKER SWITCH, located on the power cord.
8. The PUMP may take several seconds to activate. If it takes longer than 10 seconds, raise the brush/tubing into the air and DEPRESS THE ACTUATOR until you hear the fluid flowing. This will remove any air lock from the tubing and allow fluid to flow.
9. YOU ARE NOW READY TO WASH PARTS.

For best continued use of your BenchtopPRO®, top off your unit with BT5 Ready to Use solution as your BenchtopPRO® solution gets low.



IMPORTANT INFORMATION MICROPRO PACK® MICROBES

To keep your BenchtopPRO® degreasing solution clean, the microbes must be fed from the grease and/or oil washed off your dirty parts. Upon startup add one (1) MicroPRO Pack® to your BenchtopPRO®, then add one (1) MicroPRO Pack® every 30 days to maintain effectiveness. This simple action will help ensure that your unit works as intended.

UTILISATION EN CONTINU DU BenchtopPRO®

AU BESOIN : Remplissez votre BenchtopPRO® avec la solution de dégraissage BT5 RTU (prête à l'emploi) (vendue séparément). Versez la solution de dégraissage BT5 RTU directement dans la cuve, jusqu'à ce que le liquide atteigne la ligne de plein niveau indiqué sur le panier-tamis.

UTILISATION DE VOTRE BenchtopPRO® MOINS D'UNE FOIS PAR MOIS:

Si vous utilisez votre BenchtopPRO® moins d'une fois par mois, ajoutez deux (2) MicroPRO Pack® directement dans le drain de la cuve, quand vous lancerez votre prochain ouvrage de lavage de pièces. Cette simple action contribuera à assurer que votre appareil fonctionne bien tel que prévu.

RANGEMENT EN POSITION DEBOUT:

Fermez solidement le couvercle. En tenant l'appareil par la poignée, et mettez-le debout pour le ranger.

LA BONNE UTILISATION DU COUVERCLE DU BenchtopPRO®:

NE LAVEZ PAS DE PIÈCE SUR LE COUVERCLE. Lavez vos pièces souillées dans la cuve du BenchtopPRO®.

Utilisez le couvercle pour le SÉCHAGE des pièces.

INSTRUCTIONS DE SÉCURITÉ:

Lors des utilisations de votre BenchtopPRO®, des précautions de sécurité de base doivent toujours être respectées, y compris les suivantes:

Veillez lire TOUTES les instructions avant d'utiliser ce produit :

1. Il faut être très prudent lorsque vous touchez des pièces chaudes, car elles peuvent provoquer des brûlures.
2. Ne pas faire fonctionner cet équipement si le cordon d'alimentation est endommagé, si l'équipement est tombé ou qu'il a été endommagé, et cela jusqu'à ce qu'il ait été examiné par un technicien de service qualifié.
3. Ne pas laisser pendre de cordon sur le rebord de la table, de l'établi ou du comptoir, ni le laisser entrer en contact avec des collecteurs ou des hélices de ventilateur en mouvement.
4. Si une rallonge électrique est nécessaire, il faut utiliser une rallonge de capacité égale ou supérieure à celui de l'équipement. Une rallonge électrique dont la capacité en courant serait inférieure à celle de l'équipement peut surchauffer. Il faut prendre bien soin d'organiser le cordon de sorte qu'on ne puisse pas trébucher dessus, ni qu'il soit tiré accidentellement.
5. Débrancher toujours l'équipement de la prise de courant quand il n'est pas utilisé. Ne jamais utiliser le cordon pour débrancher la fiche de la prise de courant. Il faut plutôt empoigner la fiche et la tirer pour déconnecter le fil.
6. Pour réduire le risque d'incendie, ne pas faire fonctionner cet équipement près d'un contenant ouvert ou près de liquide inflammable (essence).
7. Il faut assurer une ventilation adéquate lors du travail sur un moteur à combustion interne qui serait en marche.
8. Garder les cheveux, les vêtements lâches, les doigts et toute partie du corps éloignés des pièces mobiles.
9. Afin de réduire le risque de choc électrique ou d'électrocution, ne pas utiliser cet appareil sur une surface mouillée, ou exposée à la pluie.
10. Utiliser l'appareil uniquement tel que décrit dans ce guide des opérations. Utiliser seulement les accessoires et les pièces recommandées par CRC Industries.
11. PORTER TOUJOURS DES LUNETTES DE SÉCURITÉ. Les lunettes ordinaires de tous les jours comportent seulement des lentilles résistantes à l'impact, ce ne sont pas des lunettes de sécurité.
12. C'est une bonne pratique de porter des gants lors de l'utilisation de liquides de lavage.

2 ANS DE GARANTIE

Enregistrez votre BenchtopPRO® en ligne pour activer votre garantie de 2 ans sur benchtoppro.com

CRC SmartWasher® BenchtopPRO®

EL JUEGO INCLUYE:

- Lavadora de piezas BenchtopPRO®
- Cable de alimentación/transformador
- Cepillo de fregador de flujo con manguera
- 1 Galón (128 fl. Oz.) - Solución Desengrasante BT5 CONCENTRADO
- 4 paquetes MicroPRO Pack® (.5 fl. Oz. 14.7 ml)

La BenchtopPRO® es una lavadora de piezas autocontenida, con biorremediación, con una bomba de recirculación y con un cepillo con manguera.

USO POR PRIMERA VEZ:

1. DESEMPAQUE su BenchtopPRO®.
2. ABRA la tapa de almacenamiento verde que sirve como pata de apoyo cuando toda la tapa está abierta. LEVANTE la tapa gris para abrirla completamente. (Ver la imagen en la portada).
3. REMUEVA la caja de cartón del interior del fregadero. Esta caja contiene un recipiente de 1 galón de solución desengrasante CONCENTRADO BT5 y una bolsa de plástico con cuatro (4) paquetes de MicroPRO Pack®. Remuévalo y déjelo a un lado.
4. VIERTA todo el recipiente de un galón de CONCENTRADO BT5 directamente en el fregadero de la BenchtopPRO®.
5. LLENE el recipiente vacío de un galón de CONCENTRADO BT5 con agua limpia (potable) y VIÉRTALO directamente en el fregadero de la BenchtopPRO®. HAGA ESTO DOS (2) VECES. NO LA LLENE DE MÁS.
Su BenchtopPRO® tendrá un total de 3 galones de líquido al completar este proced imiento.
6. ABRA un (1) MicroPRO Pack® (ábralo por la muesca). Vierta todo el contenido del paquete directamente en el desagüe del fregadero.
7. Enchufe el cable de alimentación de la BenchtopPRO® en el tomacorriente. PARA ENCENDER/APAGAR LA BOMBA UTILICE EL INTERRUPTOR BASCU LANTE ubicado en el cable de alimentación.
8. La BOMBA puede tardar varios segundos en activarse. Si tarda más de 10 segundos, levante el cepillo/manguera en el aire y PRESIONE EL ACTUADOR hasta que escuche que fluye el líquido. Esto eliminará cualquier bloqueo de aire de la tubería y permitirá que fluya el líquido.
9. AHORA ESTÁ LISTO PARA LAVAR PIEZAS.

Para obtener el mejor uso continuo de su BenchtopPRO®, llene su unidad con la solución BT5 Lista para usar, a medida que la solución de BenchtopPRO® vaya disminuyendo.



INFORMACIÓN IMPORTANTE - MICROPRO PACK® - MICROBIOS

Para mantener limpia la solución desengrasante de su BenchtopPRO®, los microbios deben alimentarse con la grasa o el aceite de las piezas sucias. Al principio, agregue un (1) MicroPRO Pack® a su BenchtopPRO®, luego agregue un (1) MicroPRO Pack® cada 30 días para mantener la efectividad. Esta simple acción ayudará a garantizar que su unidad funcione según lo previsto.

USO CONTINUO DE SU BenchtopPRO®

SEGÚN SEA NECESARIO: Vuelva a llenar su BenchtopPRO® con solución desengrasante BT5 RTU (listo para usar) (se vende por separado). Vierta la solución desengrasante RTU BT5 directamente en el fregadero hasta que el nivel del líquido alcance la línea de llenado indicada en la canasta del colador.

USO DE LA BenchtopPRO® MENOS DE UNA VEZ AL MES:

Si utiliza su BenchtopPRO® menos de una vez por mes, agregue dos (2) MicroPRO Pack® directamente en el drenaje del fregadero cuando comience su nuevo trabajo de limpieza de partes. Esta simple acción ayudará a garantizar que su unidad funcione según lo previsto.

ALMACENAMIENTO EN POSICIÓN VERTICAL:

Cierre bien la tapa. Sujete la unidad por el mango, colóquela en posición vertical y almacénela.

USO ADECUADO DE LA TAPA DEL BenchtopPRO®:

NO LAVE LAS PIEZAS EN LA TAPA. Lave las piezas sucias en el fregadero del BenchtopPRO®. Use la tapa para SECAR las piezas.

INSTRUCCIONES DE SEGURIDAD:

Al usar su BenchtopPRO®, siempre debe seguir precauciones básicas de seguridad, incluyendo las siguientes:

Lea TODAS las instrucciones antes de utilizar este producto.

1. Tenga cuidado ya que puede quemarse al tocar partes calientes.
2. No opere el equipo con el cable dañado o si el equipo se ha caído o dañado, hasta que haya sido examinado por un técnico de reparaciones calificado.
3. No deje que el cable cuelgue del borde de la mesa, banco de trabajo o mesada, ni que entre en contacto con colectores calientes o aspas de ventilador en movimiento.
4. Si necesita un cable de extensión, debe usar un cable con una capacidad de corriente igual o superior a la del equipo. Los cables clasificados para menos corriente que el equipo pueden sobrecalentarse. Tenga cuidado al colocar el cable para que nadie lo tire o se tropiece con él.
5. Siempre desenchufe el equipo del tomacorriente cuando no la use. Nunca use el cable para desenchufar el enchufe del tomacorriente. Sujete el enchufe y tire para desenchufarlo.
6. Para reducir el riesgo de incendio, no opere el equipo cerca de recipientes abiertos que contengan líquidos inflamables (gasolina).
7. Debe proporcionar una ventilación adecuada cuando trabaje en motores de combustión interna en funcionamiento.
8. Mantenga el cabello, la ropa suelta, los dedos y toda parte del cuerpo alejados de las partes móviles.
9. Para reducir el riesgo de descargas eléctricas, no lo utilice sobre superficies mojadas ni lo exponga a la lluvia.
10. Utilícelo solamente como se indica en este manual. Utilice solo los accesorios y piezas recomendados por CRC Industries.
11. USE SIEMPRE GAFAS PROTECTORAS. Las gafas de uso diario solo tienen lentes resistentes a los impactos, no son gafas protectoras.
12. Es recomendable usar guantes siempre que use líquidos de limpieza.

2 AÑOS DE GARANTÍA

Registre su BenchtopPRO® en línea para activar su garantía de 2 años en benchtoppro.com

CRC SmartWasher® BenchtopPRO®

CONTENU DU KIT

- Laveur de pièces BenchtopPRO®
- Cordon d'alimentation/transformateur
- Brosse arrosoir à débourber avec boyau
- 1 Gallon (128 oz liq.) de solution de dégraissage BT5 Concentrée
- 4 MicroPRO Pack® (0,5 oz. 14,7 ml)

Le BenchtopPRO® est un laveur de pièces à biorémédiation, autonome, muni d'une pompe de recirculation et d'une brosse arrosoir.

LORS DE VOTRE PREMIÈRE UTILISATION :

1. DÉBALLEZ votre BenchtopPRO®.
2. OUVREZ le couvercle vert de rangement, qui est doublé d'une patte de support quand le couvercle complet est ouvert. SOULEVEZ le couvercle gris au complet pour l'ouvrir. (Voir l'image sur le couvercle frontal).
3. ENLEVEZ la boîte en carton de l'intérieur de la cuve. Cette boîte contient un contenant de (1) gallon de solution de dégraissage concentré de BT5, et un sac en plastique contenant quatre (4) MicroPRO Pack®. Enlevez-le et mettez le tout de côté.
4. VERSEZ au complet le contenant de (1) gallon de concentré de BT5, directement dans la cuve du BenchtopPRO®.
5. REMPLISSEZ le contenant vide du concentré de BT5 avec de l'eau potable (eau bonne à boire) et VERSEZ directement dans la cuve du BenchtopPRO®. IL FAUT FAIRE CELA DEUX (2) FOIS. NE PAS TROP REMPLIR.
Votre BenchtopPRO® contiendra un total de 3 gallons de liquide quand ce procédé sera complété.
6. OUVREZ un (1) MicroPRO Pack® (déchirez l'emballage à l'endroit de l'entaille). Versez le contenu complet de l'emballage directement dans le drain de la cuve.
7. BRANCHEZ le cordon d'alimentation du BenchtopPRO® dans une prise de courant. POUR METTRE EN MARCHE OU ÉTEINDRE LA POMPE, UTILISEZ LE COMMUTATEUR À BASCULE, situé sur le cordon d'alimentation.
8. La POMPE peut prendre quelques secondes pour s'activer. Si cela prend plus de 10 secondes, soulevez la brosse/le tube dans les airs et ENFONCEZ L'ACTIONNEUR jusqu'à ce que vous entendiez le liquide s'écouler. Cela permet d'éliminer toute poche d'air dans le tube, et ainsi permettre au liquide de s'écouler.
9. VOUS ÊTES MAINTENANT PRÊT À LAYER LES PIÈCES.

Pour obtenir la meilleure utilisation en continu de votre BenchtopPRO®, remplissez votre appareil avec la solution BT5 prête à l'emploi quand le niveau de solution baisse dans votre BenchtopPRO®.



INFORMATION IMPORTANTE SUR LES MICROBES DES MICROPRO PACK®

Afin de garder la solution de dégraissage du BenchtopPRO® propre, les microbes doivent être nourris avec la graisse et ou l'huile éliminée de vos pièces souillées. Lors du démarrage, ajoutez un (1) MicroPRO Pack® dans votre BenchtopPRO®, par la suite, ajoutez un (1) MicroPRO Pack® à tous les 30 jours pour maintenir son efficacité. Cette simple action vous permettra d'assurer que votre appareil fonctionnera tel que prévu.

ONGOING BenchtopPRO® USE

AS NEEDED: Top off the BenchtopPRO® with BT5 RTU (Ready to Use) Degreasing Solution (sold separately). Pour BT5 RTU Degreasing Solution directly into the sink until the fluid level reaches the fill line indicated on the strainer basket.

USING YOUR BenchtopPRO® LESS THAN ONCE A MONTH:

If you use your BenchtopPRO® less than once a month, add two (2) MicroPRO Pack® packets directly into the sink drain when you start your next parts cleaning job. This simple action will help ensure that your unit works as intended.

STORING IN AN UPRIGHT POSITION:

Close the lid firmly. Holding the unit by the handle, stand upright and store.

PROPER USE FOR BenchtopPRO® LID:

DO NOT WASH PARTS ON LID. Wash dirty parts in the BenchtopPRO® sink. Use the lid for DRYING parts.

SAFETY INSTRUCTIONS:

When using your BenchtopPRO®, basic safety precautions should always be followed, including the following:

Read ALL instructions before using this product:

1. Use caution as burns can occur from touching hot parts.
2. Do not operate equipment with damaged cord or if the equipment has been dropped or damaged until it has been examined by a qualified service person.
3. Do not let a cord hang over the edge of the table, bench or counter or come in contact with hot manifolds or moving fan blades.
4. If an extension cord is necessary, a cord with a current rating equal to or more than that of the equipment should be used. Cords rated for less current than the equipment may overheat. Care should be taken to arrange the cord so that it will not be tripped over or pulled.
5. Always unplug equipment from electrical outlet when not in use. Never use the cord to pull the plug from the outlet. Grasp plug and pull to disconnect.
6. To reduce the risk of fire do not operate equipment near open containers of flammable liquids (gasoline).
7. Adequate ventilation should be provided when working on operating internal combustion engines.
8. Keep hair, loose clothing, fingers and all parts of body away from moving parts.
9. To reduce the risk of electrical shock, do not use on wet surfaces or expose to rain.
10. Use only as described in this operating guide. Use only attachments and parts recommended by CRC Industries.
11. ALWAYS WEAR SAFETY GLASSES. Everyday eyeglasses only have impact resistant lenses, they are not safety glasses.
12. It is good practice to wear gloves whenever using cleaning fluids.

2-YEAR WARRANTY

Register your BenchtopPRO® online to activate your 2-Year warranty at benchtoppro.com